



# AGIR POUR MIEUX VIVRE avec le Diabète

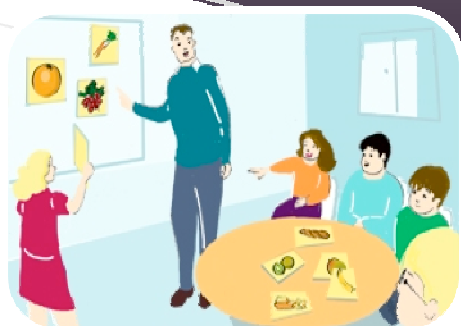
L'association française  
des diabétiques  
Tél : 02.32.88.90.58

et la Maison Régionale  
du Diabète  
Tél : 02.35.07.39.93

partenaires de ce  
programme, sont  
également à votre  
disposition pour vous  
informer.

N'hésitez pas  
à nous contacter à  
« L'Espace diabète »,  
Unité d'éducation diabétique  
située à l'entrée de l'unité 21  
Du lundi au vendredi  
de 9H à 17 H aux Feugrais  
et le lundi après-midi  
de 14H à 17 H à Louviers

Sur rendez-vous au  
Tél : 02.32.96.34.93  
Et en dehors des horaires  
d'ouverture : Unité 21  
Tél : 02.32.96.36.19



Pour la diététicienne sur  
rendez-vous au  
Tél : 02.32.96.35.71

## Programme d'éducation thérapeutique

# Le Diabète

Le diabète est une maladie chronique qui se manifeste par un excès de sucre dans le sang.

Dépisté et traité, le diabète permet une vie normale, fondée sur une alimentation équilibrée, une activité physique régulière et un traitement médical bien suivi.

L'éducation thérapeutique a pour objectifs : d'améliorer vos connaissances sur la maladie et de vous aider à devenir autonome dans la gestion de votre alimentation et de vos soins. Vous apprendrez ainsi à prévenir les risques de complications du diabète.

**L'éducation thérapeutique concerne aussi votre entourage.**

## Les ateliers d'éducation thérapeutique

- 1 consultation médicale initiale avec un médecin spécialiste du diabète
- 1 entretien individuel avec l'infirmière de l'Espace Diabète pour déterminer vos attentes et vos besoins
- Des séances individuelles ou collectives avec l'infirmière de l'Espace Diabète
- 1 entretien individuel en fin de programme pour évaluer vos connaissances nouvellement acquises et votre satisfaction.

## Avec la diététicienne

- 1 entretien individuel afin de faire un bilan de vos habitudes alimentaires et mode de vie
- Des séances individuelles (ou collectives) :
  - ✓ L'alimentation au quotidien
  - ✓ L'alimentation en circonstances particulières
- 1 entretien individuel à distance pour faire un bilan

*Pour des raisons d'organisation, les entretiens avec l'infirmière et la diététicienne se font sur rendez-vous.*

## Les modalités pratiques des ateliers

L'équipe d'éducation thérapeutique se compose de :

- ✓ 1 diabétologue
- ✓ 1 infirmière
- ✓ 1 diététicienne

qui mettent à votre disposition des outils et des supports d'informations variés.

Les séances se déroulent à l'Espace Diabète pour l'infirmière.

Pour la diététicienne, rendez-vous dans la salle d'attente de l'Unité 31

*A savoir : la participation aux ateliers est prise en charge excepté pour les frais de transport.*