



PROTOCOLE : « CONNAISSANCE DU DIABETE »

OBJECTIFS : S'approprier les principes de prise en charge, le suivi nécessaire et faire exprimer la perception que l'on a de son diabète.

PREREQUIS :

- **Lieu :** salle d'éducation thérapeutique
- **Population cible :** patients diabétiques et entourages 8 à 12 personnes
- **Durée :** 1h30
- **Animateurs :** Ide / médecin ou Ide / diététicienne
- **Matériel :** tableau blanc ou à feuille, marqueurs de couleur

CONTENU :

1^{er} objectif opérationnel : Connaître le vocabulaire du diabète.

- **Mots-clés :** diabète de type 1 et 2, insuline, glucides, HbA1c, hypo, hyper, excès de sucre dans le sang, diabète si 2 prises de sang à jeun $\geq 1,26$, maladie chronique...
- **Technique(s) d'animation possible(s) :** Méta-plan
- **Matériel :** Post-it, documentation laboratoires

2^{ème} objectif opérationnel : Savoir se déculpabiliser par rapport à son diabète

- **Mots-clés :** maladie chronique, honte, peur, hérédité, non guérissable...
- **Technique(s) d'animation possible(s) :** tour de table

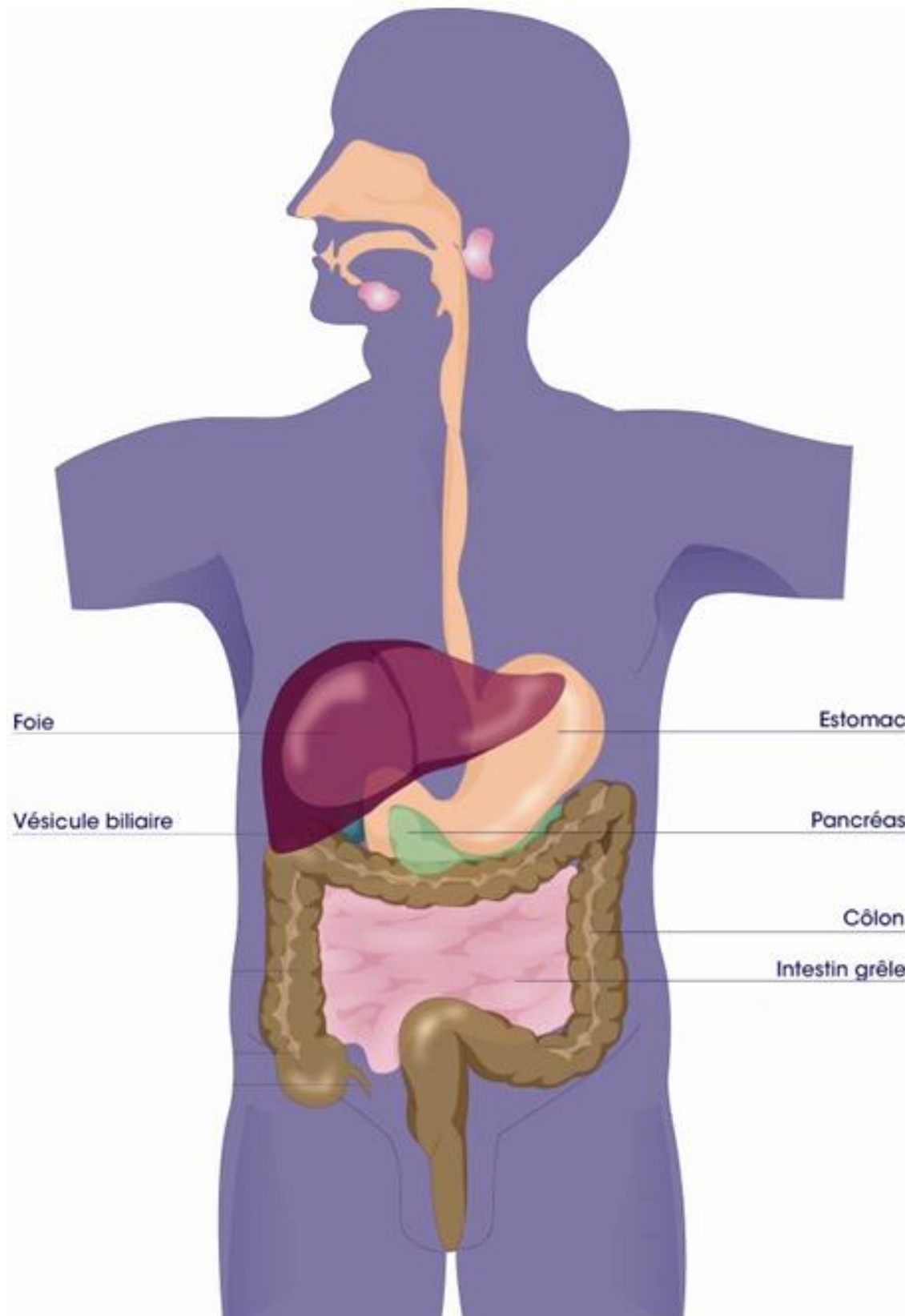
3^{ème} objectif opérationnel : Repérer et analyser le(s) pilier(s) sur le(s)quel agir en fonction des situations.

- **Mots-clés :** activité physique, alimentation équilibrée, traitement...
- **Technique(s) d'animation possible(s) :** abaque de Régnier

NE RESTER PAS DANS VOTRE « COIN ».

POUR MAINTENIR UN BON ETAT DE SANTE ET POUR GARDER UNE BONNE QUALITE DE VIE OSEZ PARLER DE VOTRE DIABETE.

NE LE METTEZ PAS DANS UN PLACARD MAIS OCCUPEZ-VOUS DE LUI CORRECTEMENT.





FICHE OUTIL QUALITE
GRILLE D'ÉVALUATION DES CONNAISSANCES DU DIABETE

Indexation :
MED.INT/FOQ/02.00.06/0
Date de création : 06/05/2011
Date de modification :

Mots clés : diabète – éducation thérapeutique - évaluation

Nom de l'évaluateur :

Fonction de l'évaluateur :

Date :

ETIQUETTE PATIENT

1- LE DIABETE

REMARQUES

	OUI	NON	
Sait que c'est est une maladie chronique			
Connaît le type de diabète (type I ou II)			
Est capable d'expliquer le rôle du pancréas et de l'insuline			
Connaît son taux d'hémoglobine glyquée			
Connaît ses objectifs glycémiques			

2- PREVENTION DES COMPLICATIONS ET SURVEILLANCE MEDICALE

REMARQUES

	OUI	NON	
Connaît les risques du pied			
Connaît les examens annuels à effectuer			
Connaît le suivi médical (Médecin Traitant et Diabétologue)			
Connaît les autres complications du diabète			

Remarques :

REDACTEUR	VERIFICATEUR	APPROBATEUR
K. FLAHAUT <i>Cadre de médecine interne</i> R. LEGRAS <i>Infirmière coordinatrice</i>	J. CHARTIER <i>Directeur des Soins, de la Qualité et de la Gestion des Risques</i>	JM. KERLEAU <i>Responsable de la structure interne de médecine interne</i>

ABaque DE REIGNIER

« Connaissance du diabète »

- 1. C'est dimanche, on est en famille et pour terminer le repas il y a un dessert et comme j'ai fait attention tout le repas je vais en prendre 2 parts et faire une marche digestive de $\frac{3}{4}$ d'heure.**
- 2. Je me réveille en retard et je n'ai pas le temps de déjeuner. On m'attend pour mon match de tennis et je n'ai pas le temps de faire mon contrôle glycémique...je fais ma dose habituelle d'insuline.**
- 3. Mon dextro m'annonce une glycémie à 0,60g/l avant de déjeuner et l'après-midi va être très longue, j'augmente pour le déjeuner mon apport de glucides.**